

# MANUAL DE INSTRUCCIONES

# Mx Onda

## BATIDORA DE MANO

MODELO: MX-BB2115



**ANTES DE SU USO LEA ATENTAMENTE ESTE MANUAL**

### ATENCIÓN

ESTE APARATO FUNCIONA CON UNA TENSIÓN DE 230 V, PARA EVITAR UNA POSIBLE DESCARGA ELÉCTRICA NO TRATE DE ABRIRLO. Este aparato no tiene parte alguna que pueda ser reparada por usted mismo, en caso de un mal funcionamiento no lo manipule, acuda a un Servicio Técnico Oficial MX ONDA.

Una vez agotada la vida útil de este producto eléctrico, no lo tire a la basura doméstica.

Deposítelo en el contenedor adecuado de un punto limpio de su localidad, para su posterior reciclado.



Este producto cumple con la Directiva Europea RoHS (2002/95/CE), sobre la restricción de uso de determinadas sustancias peligrosas en aparatos eléctricos y electrónicos, transpuesta a la legislación española mediante el Real Decreto 208/2005.



### INTRODUCCIÓN

La batidora de mano MX ONDA modelo **MX-BB2115** está equipada con un motor de gran potencia el cual le permitirá batir y mezclar con gran facilidad. Además incluye un control electrónico de velocidad que le facilitará adaptar la misma a cada tipo de alimento a preparar (mayonesa, batidos, etc.).

### ANTES DE CONECTAR LA BATIDORA DE MANO

- Lea atentamente estas instrucciones y guárdelas para un posterior uso.
- Compruebe que el voltaje de su toma de corriente es de 230 V ~ 50 Hz.
- No utilice un prolongador. Si bajo su responsabilidad decide hacerlo, utilice solamente un prolongador que esté en buenas condiciones y que sea adecuado para la potencia del aparato.
- El prolongador se deberá colocar de tal manera que no cuelgue de la encimera o mesa de forma que los niños puedan tirar de él o que se pueda tropezar con él.
- Cuando no utilice la batidora no deje que el cable de red cuelgue sobre el borde de la superficie donde esté ubicada, ni que entre en contacto con superficies calientes.
- No coloque la batidora encima ni cerca de quemadores de gas o placas eléctricas calientes.
- Para reducir el riesgo de incendios o descargas eléctricas, no retire la cubierta de la base del aparato.
- Antes de su uso limpie el conjunto motor así como los accesorios.

- Para protegerse del riesgo de descargas eléctricas y de lesiones corporales personales, no introduzca el cable, la clavija o el conjunto del motor en agua ni ningún otro líquido.
- Después de quitar el embalaje, verifique que el aparato no esté dañado. En caso de duda no utilice el aparato y póngase en contacto con el personal de asistencia técnica.
- Los materiales de embalaje (bolsas de plástico, espuma de poliestireno, etc.) no deben dejarse al alcance de los niños, ya que son una potencial fuente de peligro.
- El fabricante declina cualquier responsabilidad por daños derivados de un uso inadecuado, incorrecto o imprudente del aparato.

## MEDIDAS DE SEGURIDAD

Cuando se utilizan aparatos eléctricos, siempre se deben respetar unas medidas básicas de seguridad para reducir el riesgo de descargas eléctricas y/o lesiones corporales. Entre estas medidas se incluyen las siguientes:

- Este aparato no puede ser usado por niños o personas con capacidades físicas, sensoriales o mentales reducidas o sin experiencia y conocimiento, a menos que hayan recibido instrucciones apropiadas sobre el uso del aparato y sean supervisadas por un adulto o persona responsable.
- Este aparato está diseñado solamente para uso doméstico, no profesional. MX ONDA no aceptará ninguna responsabilidad y la garantía carecerá de validez en caso de uso inadecuado o incumplimiento de las instrucciones.
- Este aparato ha sido diseñado para uso en interior, no exponga este aparato a la lluvia o humedad y no lo use con las manos mojadas.
- Durante la manipulación coloque los recipientes sobre una superficie seca, estable y nivelada.
- No toque las partes móviles del aparato cuando éste se encuentre conectado a la red eléctrica.
- Mientras la batidora esté conectada o en funcionamiento, no desatienda su vigilancia y manténgala fuera del alcance de los niños.
- Para desconectar la batidora de la red eléctrica tire suavemente de la clavija del enchufe. Nunca lo haga estirando del cable.
- El uso de accesorios no recomendados por el fabricante del aparato puede provocar incendios, descargas eléctricas o lesiones corporales.
- Tenga la precaución de no introducir alimentos muy calientes en el vaso batidor. El vaso para batir **NO ES APTO** para su uso en el microondas.

**La batidora tiene partes móviles muy afiladas por lo cual, durante la manipulación o limpieza extreme al máximo las precauciones, para evitar daños personales.**



- **Desenchufe la batidora, siempre que:**
  - No la esté utilizando.
  - Introduzca alimentos o ingredientes en los recipientes.
  - Se produzca un corte de suministro eléctrico, o “salte” un fusible o automático.
  - Cambie de accesorio.
  - Antes de proceder a la limpieza propia de mantenimiento.
- **Nunca utilice la batidora en funcionamiento continuo durante más de un minuto y con alimentos duros durante más de 15 segundos.**
- En caso de avería, anomalías, si la batidora se ha caído, la clavija u otras partes presentan deterioro, o el cable está dañado, no utilice el aparato y no intente repararlo por su cuenta. Póngase en contacto con el Servicio Técnico Oficial MX ONDA más cercano.

## CONTROLES Y ELEMENTOS



- |   |                                    |
|---|------------------------------------|
| <b>A.</b> Control de velocidad/potencia     | <b>E.</b> Conjunto motor           |
| <b>B.</b> Indicador velocidad seleccionada  | <b>F.</b> Pie desmontable          |
| <b>C.</b> Botón de velocidad variable       | <b>G.</b> Vaso batidor             |
| <b>D.</b> Botón de velocidad máxima (turbo) | <b>H.</b> Base antideslizante/tapa |

## USO DE LA BATIDORA

Con esta batidora usted podrá mezclar o batir alimentos espesos como papillas, purés, etc., mezclar o remover alimentos secos, hacer mayonesa, cortar frutas o verduras, triturar o picar carnes, quesos, hortalizas, frutas, etc.

### Preparación previa

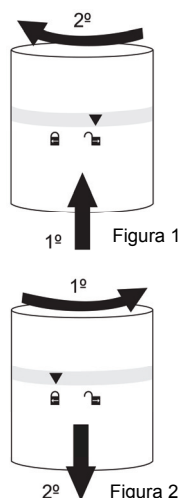
Antes de utilizar la batidora por primera vez, deberá limpiar todos los accesorios. Consulte el apartado **Limpieza y mantenimiento** de este manual.

### Montaje y desmontaje del pie desmontable

En un lateral del conjunto motor **E** hay una flecha que servirá como guía para la colocación del pie desmontable. Este a su vez tienen un dibujo de un candado cerrado y otro abierto.

Para insertar el pie desmontable haga coincidir la flecha situada en el conjunto motor **F** con el dibujo del candado abierto, acople ambas partes hasta que queden perfectamente encajadas y después gire el conjunto motor en el sentido de las agujas del reloj, hasta que la flecha del mismo coincida con el dibujo del candado cerrado, ver figura 1.

Para extraer el pie desmontable gire el conjunto motor **F** en el sentido contrario a las agujas del reloj hasta que la flecha del mismo coincida con el dibujo del candado abierto, después separe el pie desmontable del conjunto motor, ver figura 2.



### Nota:

Durante la inserción o extracción del pie desmontable, la batidora deberá permanecer desenchufada. Asegúrese de que el pie desmontable queda perfectamente acoplado al conjunto motor.

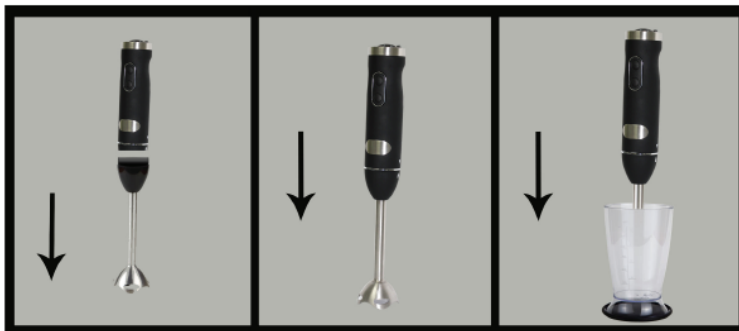
### Funcionamiento

La batidora incorpora un dispositivo de control electrónico de velocidad para que, dependiendo del uso, seleccione la velocidad más adecuada.

Al presionar el botón **D (II)**, la velocidad será la máxima. Esta velocidad es la adecuada para hacer mayonesa, batir claras de huevo, papillas, purés, salsas, etc. Cuando presione el botón **C (I)** la velocidad será la seleccionada en el control de velocidad **A (1 - 5)**. Girando este control en el sentido de las agujas del reloj la velocidad disminuirá y girando este control en el sentido contrario a las agujas del reloj la velocidad aumentará. Elija la velocidad mínima para mezclar o remover alimentos secos y seleccione una velocidad superior para mezclar, agitar o batir alimentos espesos.

## Batidora de mano

La batidora de mano es idónea para la preparación de salsas, cremas, sopas, mayonesa, purés, papillas, batidos o para mezclar alimentos.



Una vez acoplado el pie desmontable en el conjunto motor tal y como se ha descrito en el apartado **Montaje y desmontaje del pie desmontable**, siga los pasos siguientes:

1. Vierta los ingredientes en el vaso batidor (**G**) o en un recipiente adecuado.
2. Introduzca la batidora de mano en el vaso batidor o recipiente.
3. Enchufe el aparato a una toma de red y presione el botón **B (I)** ó **C (II)** para poner en marcha el motor a la velocidad deseada. Se recomienda utilizar el aparato de forma discontinua, es decir, a intervalos. Con ello obtendrá una mejor calidad en la preparación de los alimentos y un menor esfuerzo del motor.
4. Para evitar salpicaduras durante el proceso, la batidora deberá permanecer vertical.
5. No deje la batidora inmóvil, haga movimientos circulares y con suavidad.
6. Antes de extraer la batidora del vaso o recipiente detenga el motor y desenchufe el aparato de la toma de red.

## LIMPIEZA Y MANTENIMIENTO

- Para evitar el peligro de electrocución, antes de proceder a la limpieza del aparato, desconéctelo de la red eléctrica.
- Las cuchillas del pie batidor se limpiarán vertiendo agua con jabón en el vaso batidor y haciéndolas funcionar como si de un uso normal se tratase. Después aclare todos los elementos.
- El resto de los accesorios de plástico se pueden lavar con agua templada y detergente. No utilice alcohol ni productos abrasivos.

- No introduzca el pie desmontable en el lavavajillas.
- No sumerja el conjunto motor en agua ni ningún otro líquido, límpielo únicamente con un paño húmedo y no utilice productos abrasivos.



## CARACTERÍSTICAS TÉCNICAS

Tensión de alimentación	230 V ~ 50 Hz
Potencia máxima	600 W
Capacidad vaso batidor	0,5 litros
Longitud del cable	120 cm.
Dimensiones	55 x 55 x 380 mm. (l, a, alto)
Peso	735 gr.

Especificaciones técnicas sujetas a cambio sin previo aviso.

Este producto cumple con las Directivas Europeas 89/336/CEE (EMC) relativa a la Compatibilidad Electromagnética y la 73/23/CEE (LVD) en materia de seguridad de baja tensión, modificadas ambas por la Directiva 93/68/CEE.

“MX, MX ONDA” y sus logotipos son marcas registradas de MX ONDA, S.A.

**MX ONDA, S.A.**  
**Isla de Java, 37**  
**28034 – MADRID**

E-MAIL: [mxsat@mxonda.es](mailto:mxsat@mxonda.es)  
<http://www.mxonda.es>