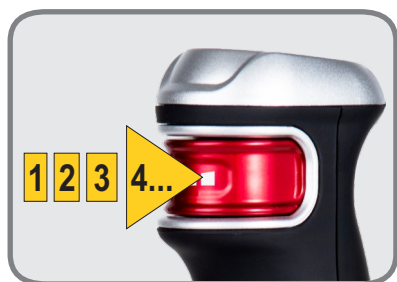


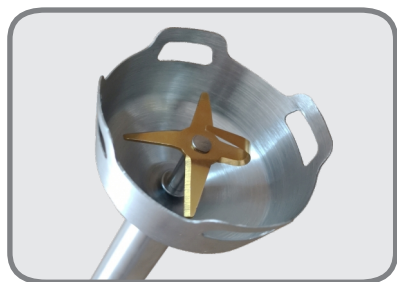
Batidora de mano

MX-BB2500

- Motor de 1200 W
- Control electrónico de velocidad por presión
- Diseño ergonómico
- Superficie antideslizante
- Pie desmontable de acero inoxidable
- Sistema de 4 cuchillas de acero inoxidable con recubrimiento y diseño exclusivo que mejora y aumenta el rendimiento
- Dimensiones: 55 x 62 x 417 mm
- Peso: 950 gr



Control electrónico de velocidad por presión



Sistema de cuatro cuchillas de diseño exclusivo



Acabado con tacto piel de melocotón

Artículo	Código EAN	U/por caja:
470.41-PT	8413366470417	16

"MX, MX ONDA" y sus logotipos son marcas registradas de MX ONDA, S.A.



MX ONDA, S. A.
info@mxonda.es
www.mxonda.es