

MANUAL DE INSTRUCCIONES

Mix Onda

**BATIDORA DE MANO
MODELO: MX-BB2106**



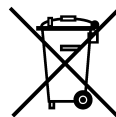
ANTES DE SU USO LEA ATENTAMENTE ESTE MANUAL

ATENCIÓN

ESTE APARATO FUNCIONA CON UNA TENSIÓN DE 230 V, PARA EVITAR UNA POSIBLE DESCARGA ELÉCTRICA NO TRATE DE ABRIRLO. Este aparato no tiene parte alguna que pueda ser reparada por usted mismo, en caso de un mal funcionamiento no lo manipule, acuda a un Servicio Técnico Oficial MX ONDA.

Una vez agotada la vida útil de este producto eléctrico, no lo tire a la basura doméstica.

Deposítelo en el contenedor adecuado de un punto limpio de su localidad, para su posterior reciclado.



Este producto cumple con la Directiva Europea RoHS (2002/95/CE), sobre la restricción de uso de determinadas sustancias peligrosas en aparatos eléctricos y electrónicos, transpuesta a la legislación española mediante el Real Decreto 208/2005.



INTRODUCCIÓN

La batidora de mano MX ONDA modelo **MX-BB2106** está equipada con un motor de gran potencia el cual le permitirá batir, mezclar o picar con gran facilidad. Además incluye un control electrónico de velocidad que le facilitará adaptar la misma a cada tipo de alimento a preparar (mayonesa, batidos, claras de huevo, etc.).

ANTES DE CONECTAR LA BATIDORA DE MANO

- Lea atentamente estas instrucciones y guárdelas para un posterior uso.
- Compruebe que el voltaje de su toma de corriente es de 230 V ~ 50 Hz.
- No utilice un prolongador. Si bajo su responsabilidad decide hacerlo, utilice solamente un prolongador que esté en buenas condiciones y que sea adecuado para la potencia del aparato.
- El prolongador se deberá colocar de tal manera que no cuelgue de la encimera o mesa de forma que los niños puedan tirar de él o que se pueda tropezar con él.
- Cuando no utilice la batidora no deje que el cable de red cuelgue sobre el borde de la superficie donde esté ubicada, ni que entre en contacto con superficies calientes. Si utiliza el soporte de pared, coloque el cable en el recogecables (orificio situado en la parte derecha del soporte).
- No coloque la batidora encima ni cerca de quemadores de gas o placas eléctricas calientes.

- Para protegerse del riesgo de descargas eléctricas y de lesiones corporales personales, no introduzca el cable, la clavija o el conjunto del motor en agua ni ningún otro líquido.
- Para reducir el riesgo de incendios o descargas eléctricas, no retire la cubierta de la base del aparato.
- Después de quitar el embalaje, verifique que el aparato no esté dañado. En caso de duda no utilice el aparato y póngase en contacto con el personal de asistencia técnica.
- Antes de su uso limpie el conjunto motor así como los accesorios.
- Los materiales de embalaje (bolsas de plástico, espuma de poliestireno, etc.) no deben dejarse al alcance de los niños, ya que son una potencial fuente de peligro.
- El fabricante declina cualquier responsabilidad por daños derivados de un uso inadecuado, incorrecto o imprudente del aparato.

MEDIDAS DE SEGURIDAD

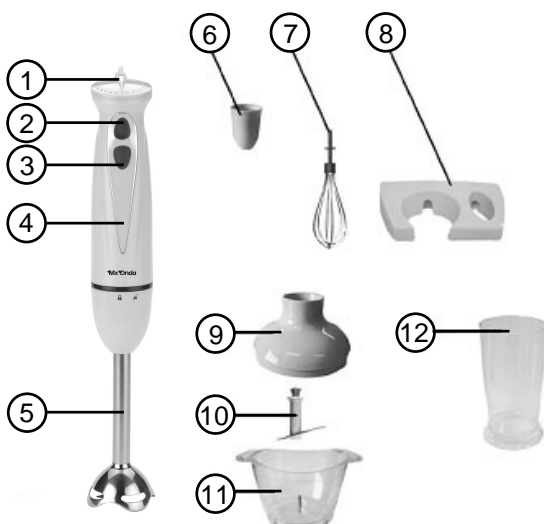
Cuando se utilizan aparatos eléctricos, siempre se deben respetar unas medidas básicas de seguridad para reducir el riesgo de incendios, descargas eléctricas y/o lesiones corporales. Entre estas medidas se incluyen las siguientes:

- Este aparato está diseñado solamente para uso doméstico, no profesional. MX ONDA no aceptará ninguna responsabilidad y la garantía carecerá de validez en caso de uso inadecuado o incumplimiento de las instrucciones.
- Este aparato ha sido diseñado para uso en interior, no exponga este aparato a la lluvia o humedad y no lo use al aire libre ni con las manos mojadas.
- La batidora y sus accesorios tienen partes móviles afiladas, por lo cual, durante su manipulación o limpieza extreme al máximo las precauciones.
- Durante la manipulación coloque los recipientes sobre una superficie seca, estable y nivelada.
- No toque las partes móviles del aparato cuando éste se encuentre conectado a la red eléctrica.
- Mientras la batidora esté conectada o en funcionamiento, no desatienda su vigilancia y manténgala fuera del alcance de los niños.
- Para desconectar la batidora de la red eléctrica tire suavemente de la clavija del enchufe. Nunca lo haga estirando del cable.
- El uso de accesorios no recomendados por el fabricante del aparato puede provocar incendios, descargas eléctricas o lesiones corporales
- Tenga la precaución de no introducir alimentos muy calientes en el vaso batidor o en el recipiente de la picadora.

- El vaso para batir y el recipiente de la picadora NO SON APTOS para su uso en el microondas.
- Antes de guardar la batidora coloque el cable en el recogecables del soporte de pared o recoja el cable, nunca lo deje suelto o colgando.
- **Desenchufe la batidora, siempre que:**
 - No la esté utilizando.
 - Introduzca alimentos o ingredientes en los recipientes.
 - Se produzca un corte de suministro eléctrico, o “salte” un fusible o automático.
 - Cambie de accesorio.
 - Antes de proceder a la limpieza propia de mantenimiento.
- Nunca utilice la batidora en funcionamiento continuo durante más de un minuto y no utilice la picadora (con alimentos duros) en funcionamiento continuo durante mas de 15 segundos.
- En caso de avería, anomalías, sí la batidora se ha caído, la clavija u otras partes presentan deterioro, o el cable está dañado, no utilice el aparato y no intente repararlo por su cuenta. Póngase en contacto con el Servicio Técnico Oficial MX ONDA más cercano.

CONTROLES Y ELEMENTOS

1. Control de velocidad
2. Botón de velocidad variable
3. Botón de velocidad máxima
4. Conjunto motor
5. Pie desmontable
6. Soporte varillas
7. Varillas para batir
8. Soporte de pared
9. Soporte superior picadora
10. Cuchillas de la picadora
11. Recipiente de la picadora
12. Vaso batidor



USO DE LA BATIDORA

Dependiendo del accesorio utilizado Vd. podrá mezclar o batir alimentos espesos como papillas, purés, etc., mezclar o remover alimentos secos, hacer mayonesa, montar nata, triturar o picar carnes, quesos, hortalizas, frutas, etc.

Preparación previa

Antes de utilizar la batidora por primera vez, deberá limpiar todos los accesorios. Consulte el apartado **Limpieza y mantenimiento** de este manual.

Colocación de los accesorios

En la parte posterior del conjunto motor hay una flecha que servirá como guía para la colocación de los accesorios. Estos a su vez tienen un dibujo de un candado cerrado y otro abierto.

Para insertar un accesorio haga coincidir la flecha situada en el conjunto motor con el dibujo del candado abierto, acople ambas partes hasta que queden perfectamente encajadas y después gire el conjunto motor en el sentido de las agujas del reloj, hasta que la flecha del mismo coincida con el dibujo del candado cerrado, ver figura 1.

Para extraer el accesorio gire el conjunto motor en el sentido contrario a las agujas del reloj hasta que la flecha del mismo coincida con el dibujo del candado abierto, después separe el accesorio del conjunto motor, ver figura 2.

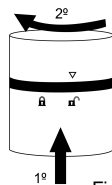


Figura 1

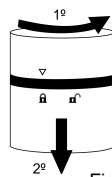


Figura 2

Notas:

- Durante la inserción o extracción de los accesorios, la batidora deberá permanecer desenchufada.
- Asegúrese de que el accesorio queda perfectamente acoplado al conjunto motor.

Funcionamiento

La batidora incorpora un dispositivo de control electrónico de velocidad para que dependiendo del uso, seleccione la velocidad mas adecuada.

Si presiona el botón **3** (turbo), la velocidad será la máxima. Esta velocidad es la adecuada para hacer mayonesa, batir claras de huevo, montar nata, papillas, purés, salsas, etc. Al presionar el botón **2** la velocidad será la seleccionada en el control de velocidad **1**. Girando este control en el sentido contrario a las agujas del reloj la velocidad disminuirá y girando este control en el sentido de las agujas del reloj la velocidad aumentará. Elija la velocidad mínima para mezclar o remover alimentos secos y seleccione una velocidad superior para mezclar, agitar o batir alimentos espesos.

Batidora de mano

La batidora de mano es idónea para la preparación de salsas, cremas, sopas, mayonesa, purés, papillas, batidos o para mezclar alimentos. Para utilizar el aparato como una batidora de mano, acople el pie **5** en el conjunto motor tal y como se ha descrito en el apartado **colocación de los accesorios** y siga los pasos siguientes:



1. Vierta los ingredientes en el vaso batidor o en un recipiente adecuado.
2. Introduzca la batidora de mano en el vaso batidor o recipiente.
3. Enchufe el aparato a una toma de red y presione el botón **2 ó 3** para poner en marcha el motor a la velocidad deseada. Se recomienda utilizar el aparato de forma discontinua, es decir, a intervalos. Con ello obtendrá una mejor calidad en la preparación de los alimentos y un menor esfuerzo del motor. Para evitar salpicaduras durante el proceso, la batidora deberá permanecer vertical.
4. No deje la batidora inmóvil, haga movimientos circulares y con suavidad.
5. Antes de extraer la batidora del vaso o recipiente detenga el motor y desenchufe el aparato de la toma de red.

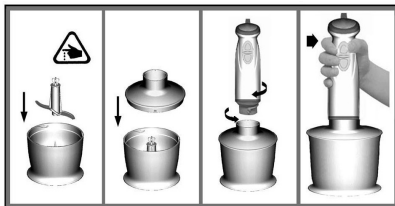
Notas:

- Mientras el aparato esté conectado a la red **NO** acerque los dedos a las cuchillas aún cuando el motor esté parado.
- Para evitar salpicaduras no ponga la batidora en funcionamiento fuera del vaso o recipiente de trabajo.
- Tenga la precaución de no introducir en el vaso batidor alimentos muy calientes o que estén hirviendo.

Picadora

La picadora le será muy útil para triturar o picar carne, queso, frutas, ajos, tomates, cebollas, frutos secos, etc.

Para utilizar el aparato como una picadora, deberá seguir los pasos siguientes:



1. Con mucha precaución acople las cuchillas **10** sobre el eje situado en el interior del recipiente **11**, después vierta los ingredientes en el interior del mismo. Consulte el cuadro adjunto para saber cual es la cantidad máxima recomendada así como el tiempo necesario para la correcta elaboración.

2. Acople el soporte superior de la picadora **9** en el recipiente **11**, de tal forma que los tres pivotes situados en el lateral del mismo coincidan con las guías situadas en la pared del recipiente. Después gire el soporte superior de la picadora **9** en el sentido de las agujas del reloj hasta oír un “clic”, esta será la indicación de que está correctamente acoplado.
3. Acople el conjunto motor **4** en el soporte superior de la picadora **9** tal y como se ha descrito en el apartado **colocación de los accesorios**.
4. Enchufe el aparato a una toma de red y presione el botón **2 ó 3** para poner en marcha el motor a la velocidad deseada. Durante el proceso es conveniente sujetar el recipiente **11**, también se recomienda utilizar el aparato de forma discontinua, es decir, a intervalos. Con ello obtendrá mejor resultado en el picado o trituración de los alimentos y un menor esfuerzo del motor.
5. Detenga el motor y desenchufe el aparato de la toma de red, después extraiga el conjunto motor **4** del soporte superior **9** y retire este del recipiente de la picadora **11**.
6. Con mucha precaución extraiga las cuchillas **10** y vacíe el recipiente.

Notas:

- Tenga mucha precaución cuando manipule las cuchillas, sujételas por el eje de plástico.
- En la medida de lo posible procure no picar o triturar alimentos que estén muy calientes.
- No intente picar hielo o ingredientes muy duros como café en grano.

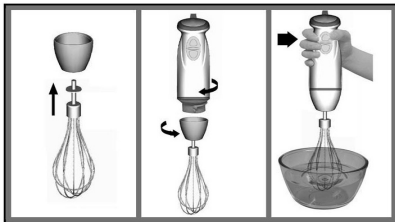
Cuadro de ayuda para la selección de la cantidad máxima y el tiempo de funcionamiento en función del ingrediente a tratar.

Ingrediente	Cantidad máxima	Tiempo
Carne	250 g.	15 seg.
Hierbas para infusión	50 g.	10 seg.
Frutos secos	150 g.	15 seg.
Queso	100 g.	10 seg.
Pan	80 g.	10 seg.
Cebollas	200 g.	10 seg.
Galletas	150 g.	10 seg.
Fruta blanda	200 g.	10 seg.

Batidora de varillas

La batidora de varillas es idónea para montar nata, batir huevos, montar claras, mezclar salsas o masas de bizcocho.

Para utilizar el aparato como una batidora de varillas, acople las varillas para batir **7** en el soporte de las mismas **6**, después acople este accesorio en el conjunto motor tal y como se ha descrito en el apartado **colocación de los accesorios** y siga los pasos siguientes:



1. Vierta los ingredientes en un recipiente adecuado.
2. Introduzca la batidora de varillas en el recipiente.
3. Enchufe el aparato a una toma de red y presione el botón **2** ó **3** para poner en marcha el motor a la velocidad deseada. Para evitar salpicaduras durante el proceso la batidora deberá permanecer vertical.
4. Antes de extraer la batidora del recipiente detenga el motor y desenchufe el aparato de la toma de red.

Notas:

- Mientras el aparato esté conectado a la red **NO** acerque los dedos a las varillas aún cuando el motor esté parado.
- Para evitar salpicaduras no ponga la batidora en funcionamiento fuera del recipiente de trabajo.

LIMPIEZA Y MANTENIMIENTO

- Para evitar el peligro de electrocución, antes de proceder a la limpieza del aparato, desconéctelo de la red eléctrica.
- Limpie el soporte de las varillas y el soporte superior de la picadora con un paño húmedo, las varillas se pueden limpiar con el agua del grifo
- Las cuchillas de la picadora y el pie batidor se limpiarán vertiendo agua en el recipiente picador o en el vaso batidor y haciéndolas funcionar como si de un uso normal se tratase. Después aclare todos los elementos.
- No sumerja el conjunto motor en agua ni ningún otro líquido, límpielo únicamente con un paño húmedo y no utilice productos abrasivos.
- El resto de los accesorios de plástico se pueden lavar con agua templada y detergente. No utilice alcohol ni productos abrasivos.



SOPORTE DE PARED

En el soporte de pared se puede colocar el conjunto motor con el pie desmontable acoplado al mismo, utilice el orificio para colocar el cable y así evitar que este permanezca colgando. Para instalar el soporte de pared siga las siguientes instrucciones:

1. Antes de efectuar los taladros deberá tener en cuenta que los orificios del soporte de pared no están alineados, preste especial atención cuando marque los puntos de guía para el posterior taladrado.
2. Efectúe dos taladros en la pared a una distancia de 48 mm entre ellos e inserte los tacos suministrados.
3. Fije el soporte de pared con los tornillos suministrados.

CARACTERÍSTICAS TÉCNICAS

Tensión de alimentación	230 V ~ 50 Hz
Potencia	500 W
Capacidad vaso batidor	0,5 litros
Capacidad recipiente picadora	0,5 litros
Longitud del cable	130 cm.
Dimensiones	55 x 80 x 395 mm. (l, a, alto)
Peso	850 g.

Especificaciones técnicas sujetas a cambio sin previo aviso.

Este producto cumple con las Directivas Europeas 89/336/CEE (EMC) relativa a la Compatibilidad Electromagnética y la 73/23/CEE (LVD) en materia de seguridad de baja tensión, modificadas ambas por la Directiva 93/68/CEE.

MX, MX ONDA y sus logotipos son marcas registradas de MX ONDA, S.A.

MX ONDA, S.A.

CARRETERA N-I , Km 31,7

(28750) San Agustín de Guadalix (MADRID)

E-MAIL: mxsat@mxonda.es

<http://www.mxonda.es>