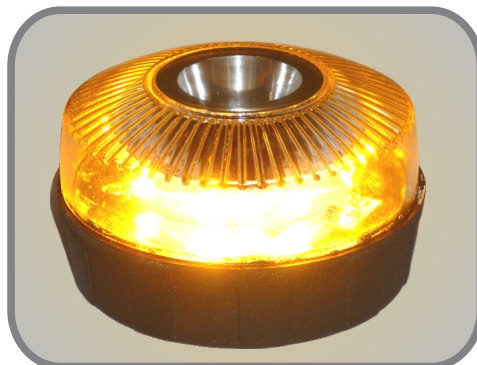


Luz de emergencia para vehículos (V-16)

MX-LEV7200

- Válida para automóviles, camiones, motos, etc.
- Luz de emergencia con alta visibilidad horizontal de 360°
- Función linterna
- Sistema de sujeción magnética
- Resistente al agua, polvo, etc. (grado de protección IP-54)
- Alimentación mediante batería de Li-ion 3,7 V / 1400 mAh
- Tiempo aproximado de carga: ≤ 3 horas*
- Autonomía: ≥ 2 horas*
- Temperatura de funcionamiento entre -10 °C y 50 °C
- Dimensiones: 85 x 48 mm
- Peso: 115 g



Luz color amarillo auto de alta intensidad



Producto Homologado de acuerdo con la Orden PCI / 810 / 2018, de 27 de julio, por la que se modifican los anexos II, XI y XVIII del Reglamento General de Vehículos, aprobado por Real Decreto 2822/1998, de 23 de diciembre.

Número de homologación: LCOE 2020060490G1

* En función del estado de carga de la batería

Artículo	Código EAN	U/por caja:
661.14-PT	8413366661143	100



"MX, MX ONDA" y sus logotipos son marcas registradas de MX ONDA, S.A.

MX ONDA, S. A.
info@mxonda.es
www.mxonda.es